

2020년 스페이스 살림 입주자 모집 공고(2차)



2020년 9월, 일·생활 균형을 이루는 혁신 공간 ‘스페이스 살림’이 찾아옵니다. 스페이스 살림은 새로운 일과 삶의 방식을 디자인하는 창업가가 도전하고 성장할 수 있는 일·생활 균형 생태계를 만들어가고자 합니다. 기업도 성장하고 일하는 사람도 건강하게 성장하는 공간 ‘스페이스 살림’에서 함께 성장할 기업을 모집합니다.

2020년 6월 29일
서울시 여성가족재단 대표이사

1

스페이스 살림 소개

□ 건축 개요

- 위치 : 동작구 대방동 340-4번지(대방역 2번, 3번 출구 연결)
- 면적 : 8,874.8 m^2 (대지면적) / 17,952 m^2 (연면적)
- 층수 : 지하 2층 ~ 지상 7층
- 용도 : 교육연구시설, 근린생활시설, 노유자시설

□ 공간 현황

구분	주요시설
3층~7층	옥상텃밭, 야외공연장, 연수시설(46실)
2층	사무형오피스, 코워킹스페이스, 교육장, 회의실, 몸마음스튜디오, 카페, 식당
1층	스타트업 단독/편집매장, 스타트업 쇼룸, 코워킹스페이스, 마을서재(북라운지), 카페, 커뮤니티 키친, 시간제돌봄센터, 키움센터, 실외놀이터, 아기쉼터
지하1층	사무형오피스, 전시·판매형오피스, 촬영스튜디오, 회의실, 컨퍼런스홀, 주차장(57대)
지하2층	작업장형오피스, 개방형오피스, 사무형오피스, 스마트워킹스페이스, 매장(휴게음식점), 공동창고, 회의실, 메이커교육장, 녹음/촬영스튜디오, 주차장(73대)

□ 모집계획 ※ 본 공고는 2차에 해당함

	1차(모집완료) 성장형 여성	2차 일반형	3차(예정) 매장형	4차(예정) 커뮤니티형
모집 시기	‘20.5.18.(월)~6.5(금)	‘20.6.29.(월)~7.13(월)	‘20.7월 중순 예정	‘20.8월 초 예정
모집 대상	1. 창업 7년 미만 여성 스타트업 2. ① 또는 ② 해당 기업 ①공공, 민간 단일 사업비 5천만원 이상 수혜 이력 ②투자사(엔젤/AC/VC)에게 5천만원 이상 투자 이력	1. 창업 7년 미만 스타트업 및 (여비)창업자 2. 성평등하고 건강한 삶에 기여하는 기업	1. 창업 7년 미만 여성 스타트업 및 (여비) 창업자 2. 성평등하고 건강한 삶에 기여하는 제품 및 서비스 보유 기업 ※ 세부 사항 3차 공고 시 안내	1. 창업 7년 미만 여성 스타트업 및 커뮤니티 2. 여성 임파워먼트 ※ 세부 사항 4차 공고 시 안내

※ 일반형과 동시 공고 예정이었던 매장형의 공간 규모를 확대하여 3차에 단독으로 진행 예정입니다. 일정이 변경된 부분에 대해 양해를 부탁드립니다.

□ 모집개요

- 신청기간 : 2020년 6월 29일(월) ~ 2020년 7월 13일(월) 18:00
- 선정규모 : 최대 12개사
- 모집대상 : 임팩트를 비즈니스에서 실험하고 실현하는 기업

스페이스 살림 임팩트의 정의

비즈니스 아이템 및 기업 경영에서 ‘성평등하고 건강한 삶’을 고려하고 기여할 수 있는 상태

* 성평등: 노동참여, 임파워먼트, 조직문화 등 기업경영 및 일상에서의 성평등 실천

* 건강함: 개인의 몸과 마음의 건강을 넘어 기업 경영, 환경, 사회적 건강함 추구

○ 신청자격

- 창업 7년 미만 스타트업 및 (예비)창업자
- 사업장 소재지가 서울시인 기업
 - ※ 창업일은 개인사업자의 경우 ‘개업연월일’, 법인기업의 경우 ‘법인등기부등본상 회사성립연월일’ 기준
 - ※ 예비창업자의 경우 임팩트 관련 비즈니스(아이템/기업경영)를 준비 중이거나 개시한 상태로 사업자 미등록 상태이며, 선발 후 사업자등록이 가능한 기업(협약 기간 내: 준공일~2019.12.18.)
 - ※ 서울시 외 사업장 소재의 경우, 선발 후 사업자등록 이전 또는 지점사업자 등록이 가능한 기업(협약 기간 내: 준공일~2020.12.18.)

○ 신청 제외 및 제한 대상

- 협약일 기준 서울시 타 창업지원기관의 창업 공간 지원을 받고 있는 기업
- 중소기업창업지원법 시행령 제4조에 의거한 창업 제외 업종(붙임 문서 참조)
- 소상공인 정책자금 지원제외업종(붙임 문서 참조)
- 금융기관 등으로부터 채무불이행자로 규제 중인 자
- 성폭력범죄의 처벌에 관한 특례법 제2조의 죄로 형 또는 치료감호의 선고를 받은 자 또는 그 자가 구성원에 포함된 기업
- 기타 재단에서 지원 제한의 사유가 있다고 판단하는 기업
 - ※ 지역 상권과의 균형을 고려하여 지역상권 과밀업종 및 창업 고위험 업종 제한(서울시 우리마을 상권분석 서비스 참고)

3

지원내용

□ 공간지원

○ 전용 공간현황 및 특징(공간 위치 현황 붙임문서 참조)

위치	공간유형	공간 특징	전용면적(약㎡)	개수
총 계				12
지하1층	전시·판매형 오피스	- 제작, 사무, 전시, 판매, 사무, 클래스 등 기업의 수요에 따라 선택 가능한 오피스 ※ 근린생활시설(1종) 예정 공간이나 건축 인 허가 과정에서 일부 공간 조정 될 수 있음	16	6
			17	3
			31	1
지상2층	사무형 오피스	- 일반 사무공간	24	1
			19	1

※ 사무공간 1인 사용 면적 평균 6~7㎡

※ 건축공사 상황에 따라 전용 면적 등 일부 변동될 수 있음

○ 기타 부대공간 현황 및 내용

구 분		내 용
비즈니스 지원 부대공간	창고	- 원자재 및 배송 물품 적재 가능 ※ 이용수요에 따라 공간 규모 및 이용료 조정 가능
	편집매장/쇼룸	- 오프라인 시장성 검증 테스트 및 신제품 출시 이벤트 등 가능 ※ 스타트업 이용수요에 따라 조정 가능
	회의실	- 창업자 전용 4~6인 규모 회의실
	교육장	- 2~30인 규모 교육 및 강의 진행을 위한 공간
	컨퍼런스홀	- 200~1000여명 대규모 행사 가능 ※ 스페이스 살림 내 200석 규모 인근 여성플라자 대규모 연회장 포함 최대 1,000명 수용 가능
	자녀동반사무실	- 자녀를 동행하여 이용할 수 있는 업무공간
일·생활 균형 지원 부대공간	시간제돌봄센터	- 0세부터 만5세 아동 시간제 돌봄 공간
	키움센터	- 초등학교 1학년~6학년 방과후 돌봄공간(동작 거주자 한정)
	커뮤니티 키친	- 창업자 간 식사, 네트워크 모임 등이 가능한 공유 주방
	스포츠센터	- 헬스장, 요가, 수영장 등 건강관리시설 ※ 인근 여성플라자 내 스포츠센터 운영 중

※ 공간 이용 시 사전 예약 및 이용료 납부 필요(일부 공간 입주 여성기업 대상 할인 또는 무료 제공 예정)

□ 사용료 및 입주기간

○ 사용료

구 분	내 용
사용료	<ul style="list-style-type: none"> - 약 7,190원/㎡ (월, 부가세포함) ※ 사용료 기준: 재산 평정가격의 1%(중소기업창업 지원법 시행령 기준) 2019년 공시지가 기준이며, 관계법령에 의거 매년 사용료는 변동됨 ※ 사용료 부과 대상 면적: 전용면적(사무공간+공유공간)+공용면적 전용면적 외 공유공간(회의실 등) 면적 추가 적용될 수 있음 ※ 납부방법: 일시납 또는 4회까지 분납가능(시중은행 고지 이자율 적용 이자 발생)
관리비	<ul style="list-style-type: none"> - 원가 수준에 따라 청구가능
비고	<ul style="list-style-type: none"> - 인테리어 시 사전 협의 필수 - 원상 복구 가능한 범위에서 가능하며, 비용은 사용자부담

○ 입주기간 : 최대 2년 (6개월 단위 평가를 통한 연장)

〈입주기간 세부 내용〉

- 협약일 및 협약기간: 준공일(9월 말 예정)~2020.12.31.
- ※ 협약 기간(약 3개월)은 입주 계약 기간에 포함하지 않음. 단 입주시점 이후 사용료 부과
- 평가내용: 공간 이용률 및 입주 결격 사유 발생 여부 등(6개월 단위)

□ 프로그램 ※ 업종 특성 고려 성장지원 컨설팅 제공

구분	내용
기업 성장지원	투자지원 연계 <ul style="list-style-type: none"> - 젠더 관점 투자 경진대회 개최 - 젠더 관점 투자자 연계 지원
	판로지원 연계 <ul style="list-style-type: none"> - 온/오프라인 판매 채널 입점 연계
	네트워크 연결 <ul style="list-style-type: none"> - 여성 스타트업과의 인적 네트워크 형성 기회 제공 - AC/VC/민간·공공기관 등 전문가 매칭, 연결
창업자 성장지원	임파워먼트 프로그램 <ul style="list-style-type: none"> - 스타트업 리더 강연 - 일-가족-동료-건강 이슈 토크 및 상담 - 스페이스 살림 창업 지원팀 1:1 전담 매니지먼트
	웰니스(wellness) 프로그램 <ul style="list-style-type: none"> - 스트레스 관리(명상요가/심리상담 등) 프로그램 - 일·생활균형(자녀·부모 돌봄/맞벌이 시간관리 등) 프로그램

4 심사개요

□ 신청방법

- 접수기간 : 2020년 6월 29일(월) ~ 7월 13일(월) 18시까지
- 신청방법 : 스페이스 살림 홈페이지(spacesallim.or.kr)에서 입주 신청서 클릭 후 신청서 작성 및 서류 업로드

○ 제출서류

구분	내 용
온라인 신청	- 신청서(지정 양식) 및 기업소개서(자율 양식) ※ 서류 및 대면심사 자료로 활용 ※ 임팩트, 사업성 등 심사항목 참고
대면심사	- 사업자등록증 또는 법인등기부등본 1부(해당자에 한함) - 성폭력 관련 사실 여부 확인서 및 성범죄 예방 서약서(대면심사시 현장 배부)
최종 합격	- 국세 및 지방세 완납증명서 1부(해당자에 한함)

※ 증빙서류 제출 불가 시 심사 결과와 관계없이 결격사유로 간주됨

□ 절차 및 일정

일정	추진 내용
6.29(월)~7.13(월)	• 모집공고 게시
▼	
모집기간 중	• 온라인 설명회
▼	
7.21(화)	• 서류심사
▼	
7.24(금)	• 서류심사 합격자 발표(개별통보)
▼	
7.28(화)	• 대면심사(인터뷰)
▼	
7.31(금)	• 최종 합격자 발표 : 개별통보
▼	
8월 중	• 오리엔테이션 및 간담회

※ 상기 일정은 내·외부 상황에 따라 변경 가능함

□ 평가기준

○ 심사항목

심사	항목	구성
서류심사	임팩트	<ul style="list-style-type: none"> · 임팩트 가치 부합성 · 성평등하고 건강한 삶 제안 방식의 참신성
	사업성 (실행가능성)	<ul style="list-style-type: none"> · 제품/서비스의 구체성 · 대상 및 시장 계획의 적절성 · 판로 및 유통 채널 및 제품/서비스와의 적합성
대면심사	임팩트	<ul style="list-style-type: none"> · 임팩트 가치 실현 가능성 · 임팩트 분야 협력 및 협업 가능성
	사업성 (지속가능성)	<ul style="list-style-type: none"> · 제품 및 서비스 개발 역량 보유 · 내·외부 자원 보유 상태 및 조달 계획 · 지원기관과의 시너지를 통한 기업 성장 비전

□ 심사 및 선정방법

○ 서류심사

- 신청서 및 제출된 서류를 기반으로 평가기준을 통한 심사
- 내·외부 전문가로 구성된 심사위원회 심사
- 고득점자 순 최종 합격자 수의 최대 2배수 선발(※모집기업 수에 따라 조정 가능)

○ 대면심사

- 서류심사 합격자 대상 대면심사 진행
- 내·외부 전문가로 구성된 심사위원회 심사
- 발표심사를 통해 평균 70점 이상 기업 중 순위를 통해 최종선정하며 합산 점수가 70점 미만의 평가를 받았을 경우 선정에서 제외

5 유의사항 및 문·의처

- 신청서의 내용을 허위 기재·누락 시 선정취소, 강제퇴거 될 수 있음
- 중소기업창업지원법 등 관련법률상 창업지원 제외업종 및 소상공인 정책 자금 지원제외 업종은 지원할 수 없음
- 문의 : 스페이스 살림 운영단 02-810-5410 / 810-5479

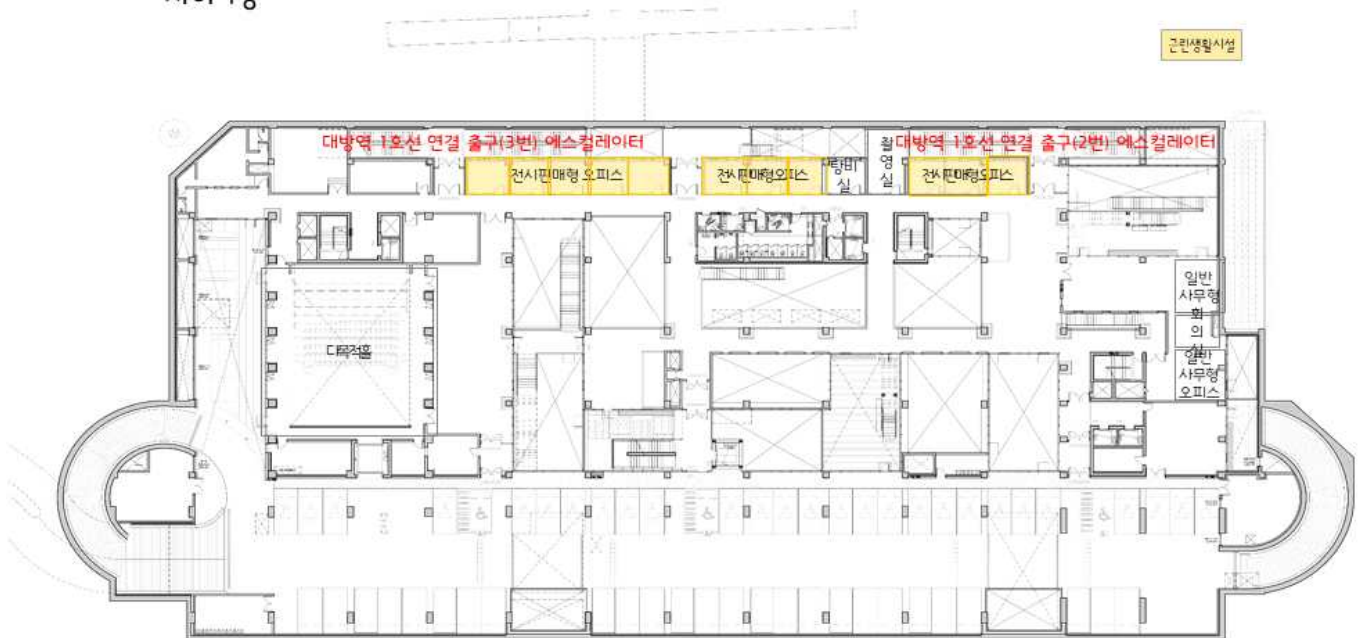
붙임 1

공간 위치 현황

○ 판매·전시형 오피스

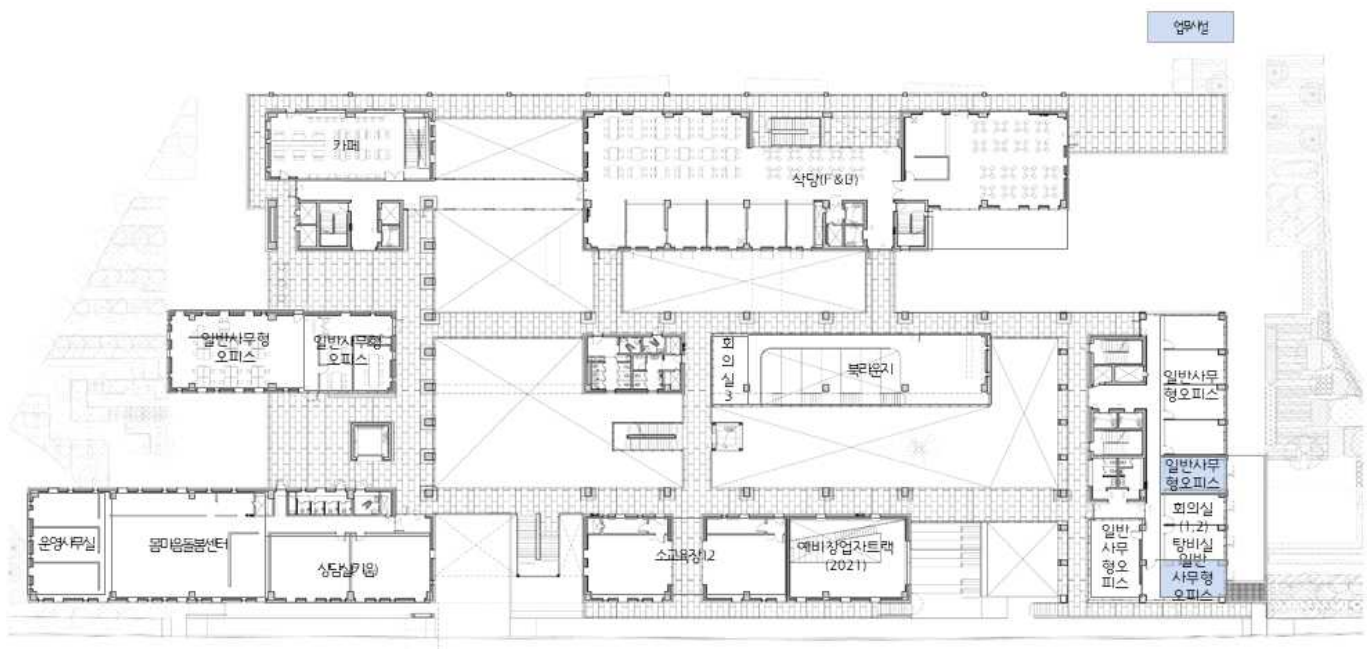
*대방역 1호선 연결 출구(2,3번) 에스컬레이터 측면 및 내부 복도 측면 일부 유리 창호로 마감 (전시 기능 구현 가능)

지하 1층



○ 일반사무형 오피스

지상 2층



붙임 2**중소기업창업지원법 시행령 제 4조(창업에서 제외되는 업종)**

NO	대상 업종	코드번호 세세분류
1	금융 및 보험업	K64~66
2	부동산업	L68
3	숙박 및 음식점업(호텔업, 휴양콘도 운영업, 기타 관광 숙박시설 운영업 및 상시근로자 20명 이상의 법인인 음식점은 제외)	I55~56
4	무도장 운영업	91291
5	골프장 및 스키장 운영업	9112
6	기타 gambling 및 베팅업	9124
7	기타 개인 서비스업(그외 기타 개인 서비스업은 제외)	96
8	그 밖에 제조업이 아닌 업종으로서 산업통상자원부령으로 정하는 업종	-

* 대상 업종의 세부사항은 제9차 한국표준산업분류코드(통계청, kssc.kostat.go.kr) 참고

붙임3
소상공인 정책자금 융자제외 대상업종

표준산업분류	업종
33409 중	도박기계 및 사행성, 불건전 오락기구 제조업
46102 중	담배 중개업
46107 중	예술품, 골동품 및 귀금속 중개업
46209 중	잎담배 도매업
46333	담배 도매업 * 담배대용물(전자담배 등) 포함
46416, 46417 중	모피제품 도매업 * 단, 인조모피제품 도매업 제외
46463 중	도박기계 및 사행성, 불건전 오락기구 도매업
47640 중	도박기계 및 사행성, 불건전 오락기구 소매업
47811 중	약국
47859 중	성인용품 판매점
47911, 47912 중	도박기계 및 사행성, 불건전 오락기구, 성인용품 소매업 및 소매 중개업
47993 중	다단계 방문판매
52991 중	통관업(관세사, 관세법인, 통관취급법인등)
56211	일반유흥주점업
56212	무도유흥주점업
58122 중	경마, 경륜, 경정 관련 잡지 발행업
58211, 58212, 58219 중	도박 및 사행성, 불건전 게임 S/W 개발 및 공급업
63999 중	온라인게임 아이템 중개업, 게임 아바타 중개업
64	금융업
65	보험 및 연금업
66	금융 및 보험관련 서비스업
68	부동산업 * 부동산의 임대, 구매, 판매에 관련되는 산업활동으로서, 직접 건설한 주거용 및 비주거용 건물의 임대활동과 토지 및 기타 부동산의 개발·분양, 임대 활동이 포함 * 단, 부동산관리업(6821), 동일장소에서 6개월 이상 사업을 지속하는 부동산 자문 및 중개업(68221, 68222)은 신청가능 - 부동산관리업:수수료 또는 계약에 의하여 타인의 부동산시설을 유지 및 관리하는 산업활동(주거용·비주거용 부동산관리) - 부동산 자문 및 중개업:수수료 또는 계약에 의해 건물, 토지 및 관련 구조물 등을 포함한 모든 형태의 부동산을 구매 또는 판매하는데 관련된 부동산 중개 또는 대리 서비스, 투자 자문서비스를 제공하는 산업활동
76390 중	도박기계 및 사행성, 불건전 오락기구 임대업
711, 712	법무, 회계 및 세무 등 기타법무관련 서비스업
71531 중	컨설팅 또는 자문서비스 중 부동산컨설팅 서비스 * (예시) 기획부동산 등
731	수의업

표준산업분류	업 종
73904 중	감정평가업
75330	탐정 및 조사 서비스업 (예: 탐정업, 흥신소 등)
75993	신용조사 및 추심대행업
75999 중	경품용 상품권 발행업, 경품용 상품권 판매업
86	보건업 * 단, 보건업(86) 중 유사의료업(86902)은 신청가능 * 87에 해당하는 '보건업 및 사회복지서비스업'은 신청가능 * 안마원(96122)은 서비스업에 해당되어 신청가능(국세청은 보건업)
91113	경주장 및 동물 경기장 운영업
91121	골프장 운영업
9122 중	성인용게임장, 성인오락실, 성인PC방, 전화방
91221 중	성인용 게임장 운영업
91241 중	복권 판매업
91249	기타 사행시설 관리 및 운영업
91291	무도장 운영업 (예: 댄스홀, 콜라텍 등)
9612 중	증기탕 및 안마시술소 * 안마원 규모(300M2 이하)의 안마시술소는 장애인자금 신청가능
96992	점술 및 유사서비스업 (점집, 무당, 심령술집 등)
96999 중	휴게텔, 키스방, 대화방
기타	기타 위 업종을 변경하여 운영되는 도박, 향락 등 불건전 업종, 기타 국민보건, 건전문화에 반하거나 사치, 투기조장 등 우려가 있다고 중소벤처기업부 장관이 지정한 업종

* “재해중소기업 지원지침”에 따른 재해피해 소상공인의 경우 담배도매업(46333), 모피제품도매업(46416, 46417 중), 무도장운영업(91291), “관광진흥법”에 따른 관광특구 소재의 일반유흥주점업(56211) 및 무도유흥주점업(56212), “재난 및 안전관리 기본법”에 따른 특별재난지역 소재의 보건업(86), 수의업(731), 법무관련 서비스업(711), 회계 및 세무관련 서비스업(712), 통관업(52991 중), 감정평가업(68223, 73904 중), 한약국·약국(47811 중)에 한해 재해자금 융자 허용